

STIHL[®]



BULLMAK



Desmalezadora **FS 250**

Equipo profesional de bajo peso y eficiente potencia para trabajos exigentes, utilizado mayormente en la limpieza de predios y en la mantención de áreas verdes. Este modelo ofrece toda la comodidad que usted y sus operarios necesitan para optimizar tiempo y esfuerzo en estas arduas tareas. Este modelo viene equipado por un cuchillo de 3 puntas y cabeza de nylon, opcionalmente puede adquirir una sierra circular para eliminar todos los residuos leñosos y arbustos.



ventas@bullmak.cl



bullmak.cl



+56 9 33848028



@STIHLVALPARAISO



facebook.com/VENTASTIHL/



Calle Servicio Ruta 68
N° 850 Modulo 5 Placilla
de Peñuelas - Valparaíso

Desmalezadora FS 250



Sistema de encendido electrónico

Garantiza un arranque fiable y un funcionamiento del motor sin problemas. Está totalmente encapsulado y por tanto es inmune a la humedad y la suciedad.



Bomba manual de combustible

Al activarla varias veces antes del arranque, aporta el combustible suficiente y reduce el número de tirones de la cuerda de arranque aproximadamente en un 40%



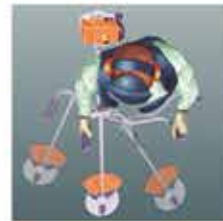
STIHL ElastoStart

El sistema ElastoStart absorbe los puntos de esfuerzo creados en el proceso de arranque por la presión de compresión. Con este sistema se reducen considerablemente las fuerzas transmitidas al usuario en el momento de arrancar la máquina, por lo que no daña ni músculos ni articulaciones.



Manillar abierto

Permite un movimiento tranquilo y regular al trabajar en superficies grandes, así como un manejo ergonómico y sin esfuerzo de la máquina. Para máquinas como motoguadañas y desbrozadoras, el manillar abierto es la primera elección si tienen que cortar habitualmente gran extensiones,



Sistema antivibración

Empuñaduras prácticamente exentas de vibraciones para un trabajo más cómodo y sin esfuerzo.



Empuñadura multifuncional

Todos los elementos de mando que controlan la máquina a mano. Un manejo más fácil y seguro



Ficha Técnica

MODELO	FS 250
Motor	Convencional 2T
Cilindrada	40.2 cc
Potencia	2,2HP
Peso	6,3 Kg *
Herramienta de corte	Cuchillo de tres puntas y cabezal de nylon Trimcut 30-2 (2.4 mm) (sierra circular opcional)
Volumen depósito mezcla	0,64 Lts.
Relación de mezcla (aceite Combustible)	1:40



ventas@bullmak.cl



bullmak.cl



+56 9 33848028