

**STIHL**<sup>®</sup>



**BULLMAK**



# Desmalezadora FS 120

Desmalezar su parcela o campo dejó de ser un problema. El modelo FS 120 es un equipo de fácil manejo, cómodo y versátil. Con esta desmalezadora usted podrá realizar distintas actividades al cambiar de herramienta de corte, permitiendo mantener los bordes de sus jardines y desmalezar con el máximo de eficiencia. Este modelo viene equipado con un cabezal de nylon y cuchillo de 3 puntas, opcionalmente puede adquirir una sierra circular para eliminar todos los residuos leñosos.



ventas@bullmak.cl



bullmak.cl



+56 9 33848028



@STIHLVALPARAISO



facebook.com/VENTASTIHL/



Calle Servicio Ruta 68  
N° 850 Modulo 5 Placilla  
de Peñuelas - Valparaíso

# Desmalezadora FS 120



## Sistema de encendido electrónico

Garantiza un arranque fiable y un funcionamiento del motor sin problemas. Está totalmente encapsulado y por tanto es inmune a la humedad y la suciedad.



## Bomba manual de combustible

Al activarla varias veces antes del arranque, aporta el combustible suficiente y reduce el número de tirones de la cuerda de arranque aproximadamente en un 40%



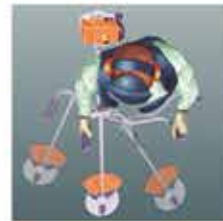
## STIHL ElastoStart

El sistema ElastoStart absorbe los puntos de esfuerzo creados en el proceso de arranque por la presión de compresión. Con este sistema se reducen considerablemente las fuerzas transmitidas al usuario en el momento de arrancar la máquina, por lo que no daña ni músculos ni articulaciones.



## Manillar abierto

Permite un movimiento tranquilo y regular al trabajar en superficies grandes, así como un manejo ergonómico y sin esfuerzo de la máquina. Para máquinas como motoguadañas y desbrozadoras, el manillar abierto es la primera elección si tienen que cortar habitualmente gran extensiones,



## Sistema antivibración

Empuñaduras prácticamente exentas de vibraciones para un trabajo más cómodo y sin esfuerzo.



## Empuñadura multifuncional

Todos los elementos de mando que controlan la máquina a mano. Un manejo más fácil y seguro



## Ficha Técnica

MODELO	FS 120
Motor	Convencional 2T
Cilindrada	30.8 cc
Potencia	1,8 HP
Peso	6,3 Kg
Herramientas de corte	Cabezal de nylon Trimcut 30-2 (2,4 mm) y Cuchillo de 3 puntas
Volumen depósito mezcla	0,64 lts.
Relación de Mezcla (aceite combustible)	1:40



ventas@bullmak.cl



bullmak.cl



+56 9 33848028